



Verkehrsunfallbilanz 2017 im Kreis Olpe

Verkehrsunfälle:

Allgemeine Entwicklung:

Die Zahl der registrierten Verkehrsunfälle im Kreis Olpe stieg im Jahr 2017 um 3.46%.

2017: 4516 Verkehrsunfälle / 2016: 4349 Verkehrsunfälle

Die Anzahl der Verkehrsunfälle mit Personenschaden sank im Jahr 2017 um 7.71%.

2017: 383 Verkehrsunfälle / 2016: 415 Verkehrsunfälle

Die Anzahl der Verkehrsunfälle mit Sachschaden stieg im Jahr 2017 um 3.97%.

2017: 3194 Verkehrsunfälle / 2016: 3072 Verkehrsunfälle

Im Jahr 2017 ereigneten sich im Kreis Olpe 789 Verkehrsunfälle mit Wildbeteiligung.

17.12% aller registrierten Unfälle sind Wildunfälle.

2017: 789 Wildunfälle / 2016: 793 Wildunfälle

Verunglückte:

(Tote, Schwerverletzte, Leichtverletzte)

Die Anzahl der Verunglückten sank im Jahr 2017 um 8.72%

2017: 502 Personen / 2016: 550 Personen

Unfälle mit Toten:

Bei drei Verkehrsunfällen wurden 3 Personen getötet.

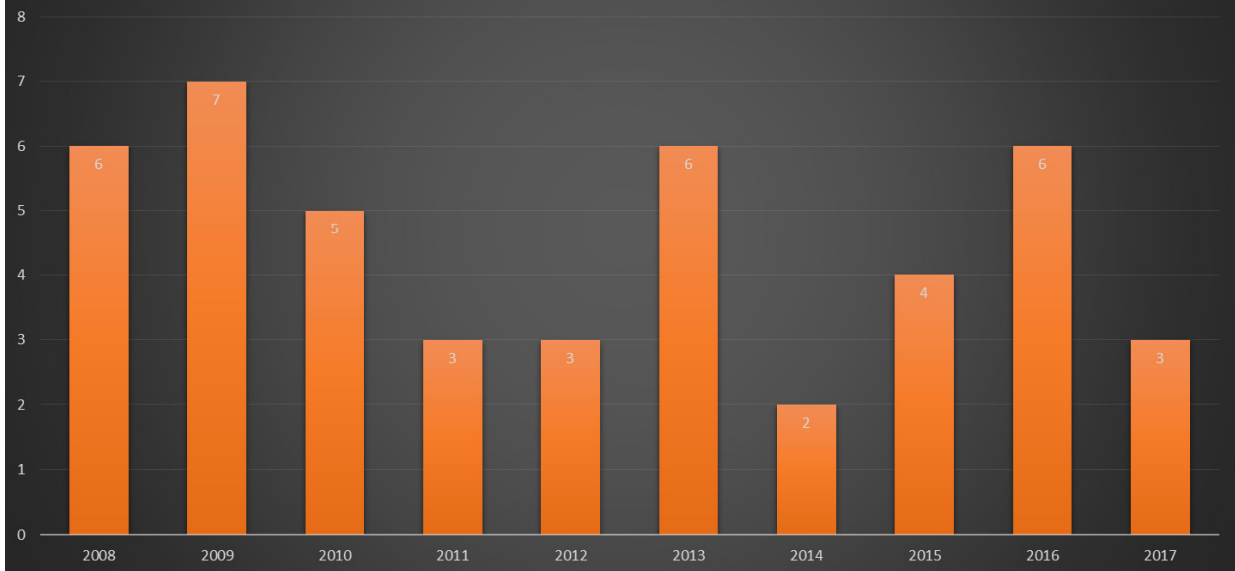
2017: 3 Personen / 2016: 6 Personen

Verkehrsbeteiligung der getöteten Personen: 2 x Motorrad / 1 x Pkw

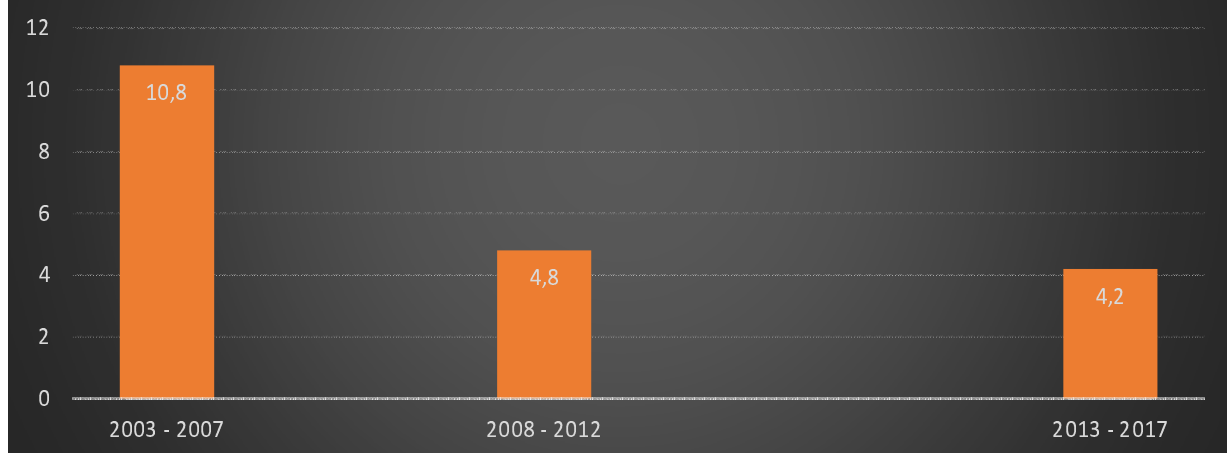
Die langfristige Entwicklung ist auf den folgenden Folien dargelegt.



Bei Verkehrsunfällen getötete Personen im Kreis Olpe (2008 - 2017) / 10 Jahre



Verkehrstote der letzten 15 Jahre im Kreis Olpe Durchschnittswerte 5 Jahre





Verletzte Personen:

Die Anzahl der Schwerverletzten sank im Jahr 2017 um 2.8%.

2017: 103 Personen / 2016: 106 Personen

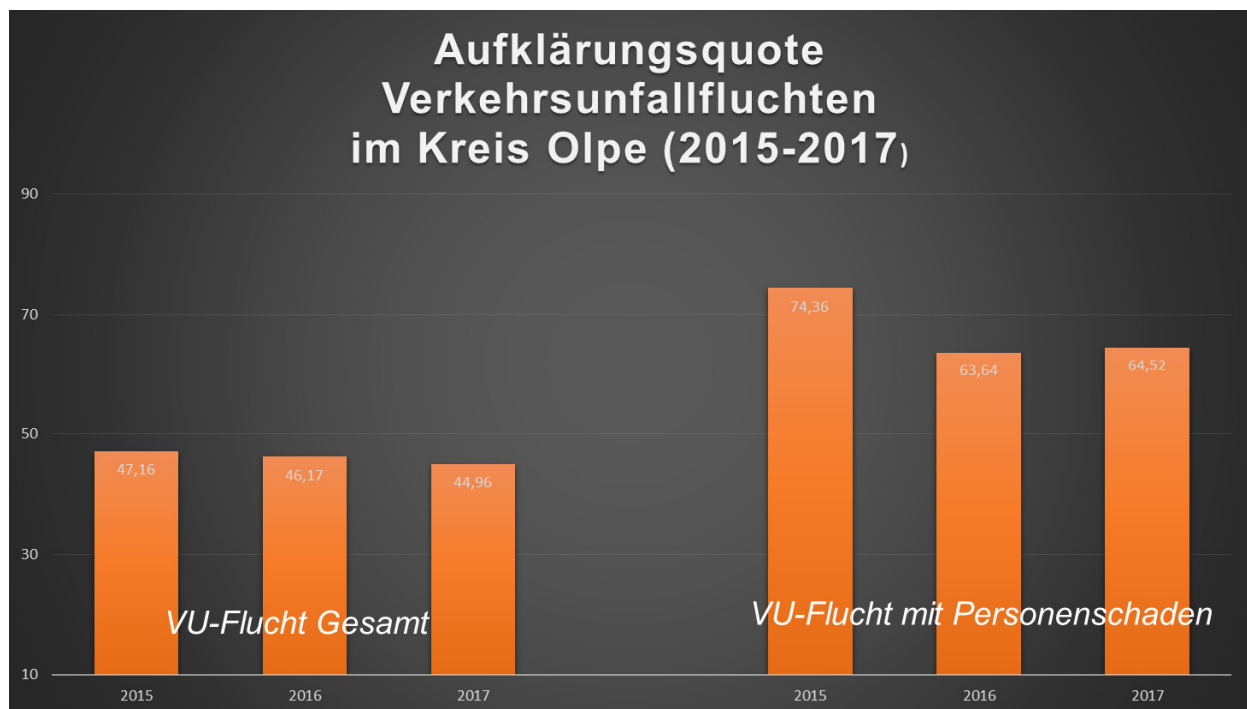
Die Anzahl der Leichtverletzten sank im Jahr 2017 um 9.6%.

2017: 396 Personen / 2016: 438 Personen

Verkehrsunfallfluchten:

Die Anzahl der Verkehrsunfallfluchten stieg im Jahr 2017 um 8.2%.

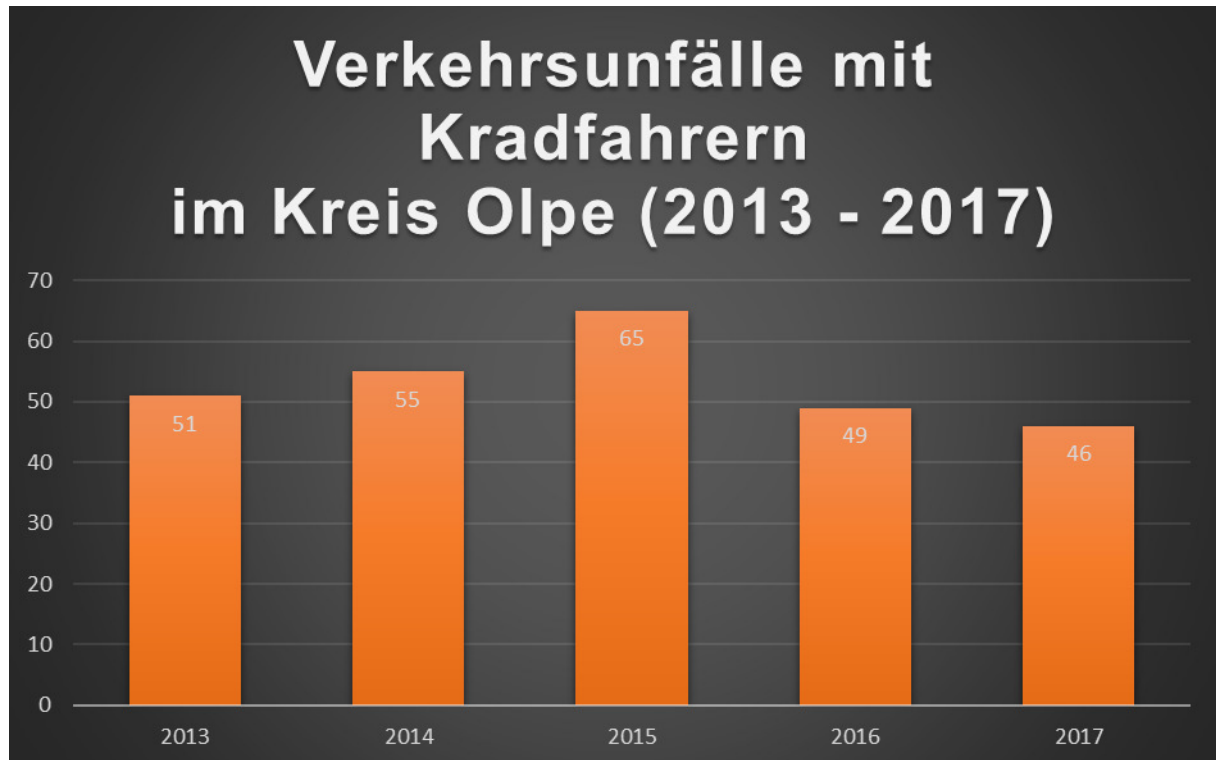
2017: 834 Verkehrsunfallfluchten / 2016: 771 Verkehrsunfallfluchten



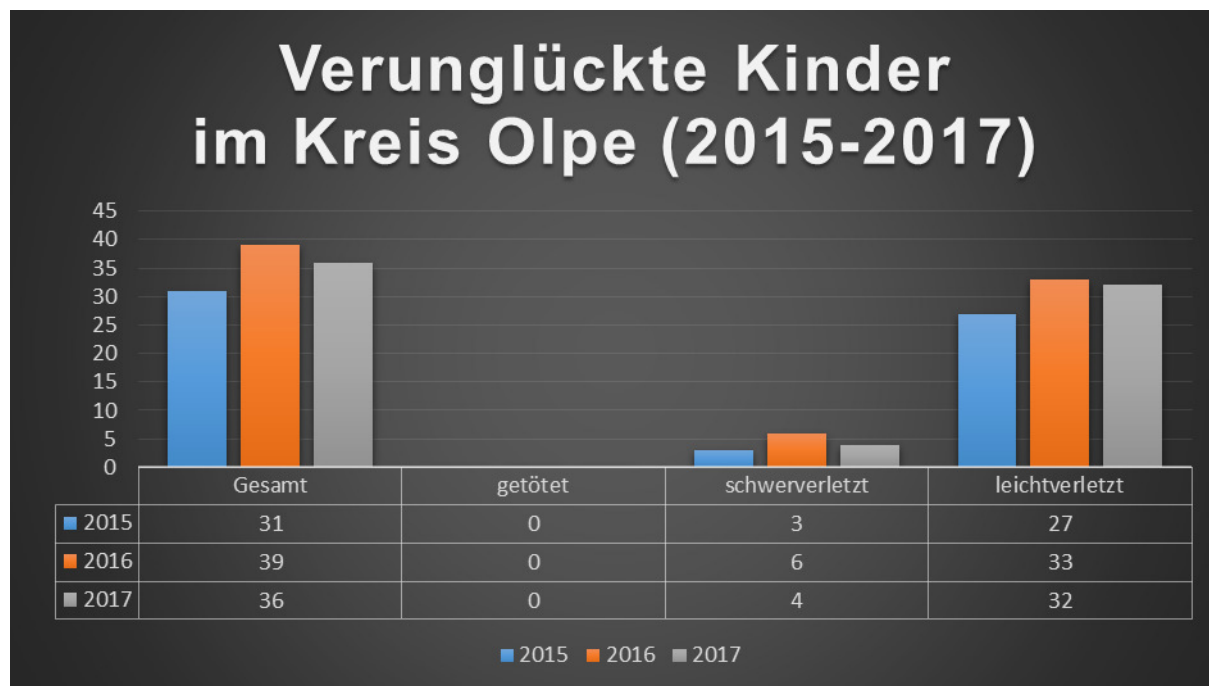


POLIZEI
Nordrhein-Westfalen
Kreis Olpe

Verkehrsunfälle mit Kradfahrern (Motorräder / Motorroller über 125 ccm):



Unfälle mit verletzten Kindern:



Unfälle in der Altersgruppe der „jungen Erwachsenen“ (18-24 Jahre):

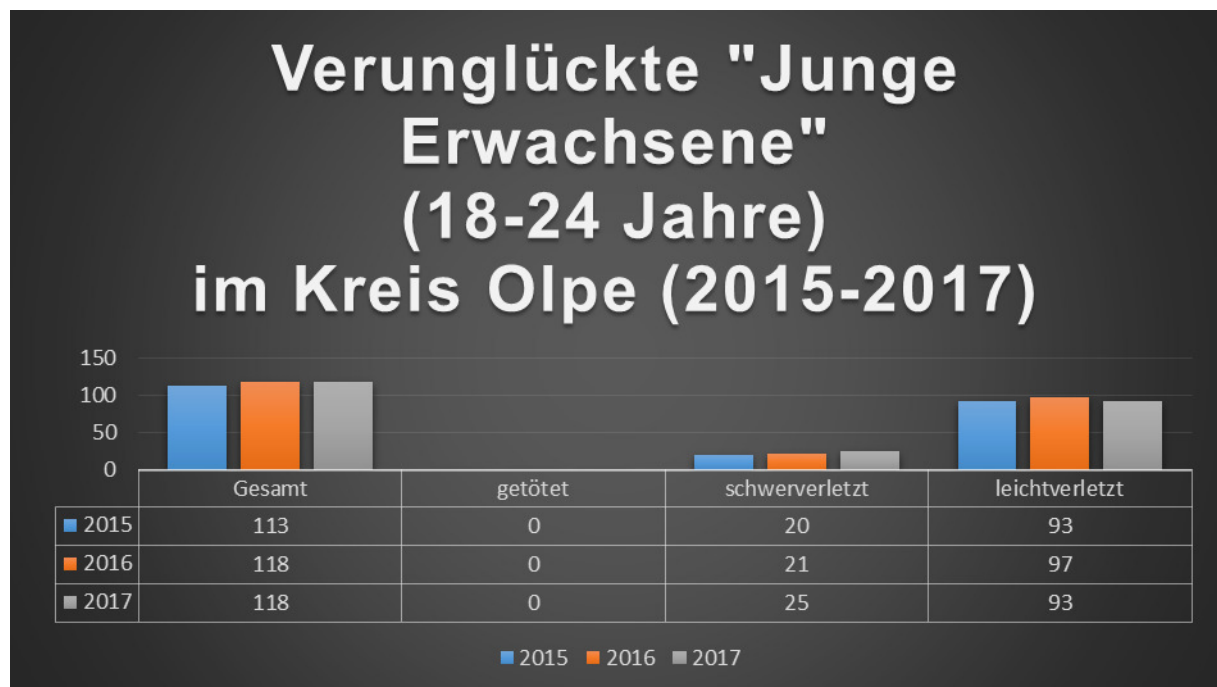
Im Jahr 2017 verunglückten aus der o.a. Altersgruppe 118 Personen.

2017: 118 Personen / 2016: 118 Personen

Insgesamt wurden 18.2% aller Unfälle von der Gruppe 18-24 Jahre verursacht.

Insgesamt 26.5% der Unfälle mit Personenschaden wurden von der o.a. Gruppe verursacht.

Verunglückte „Junge Erwachsene“ im Kreis Olpe (2015-2017):

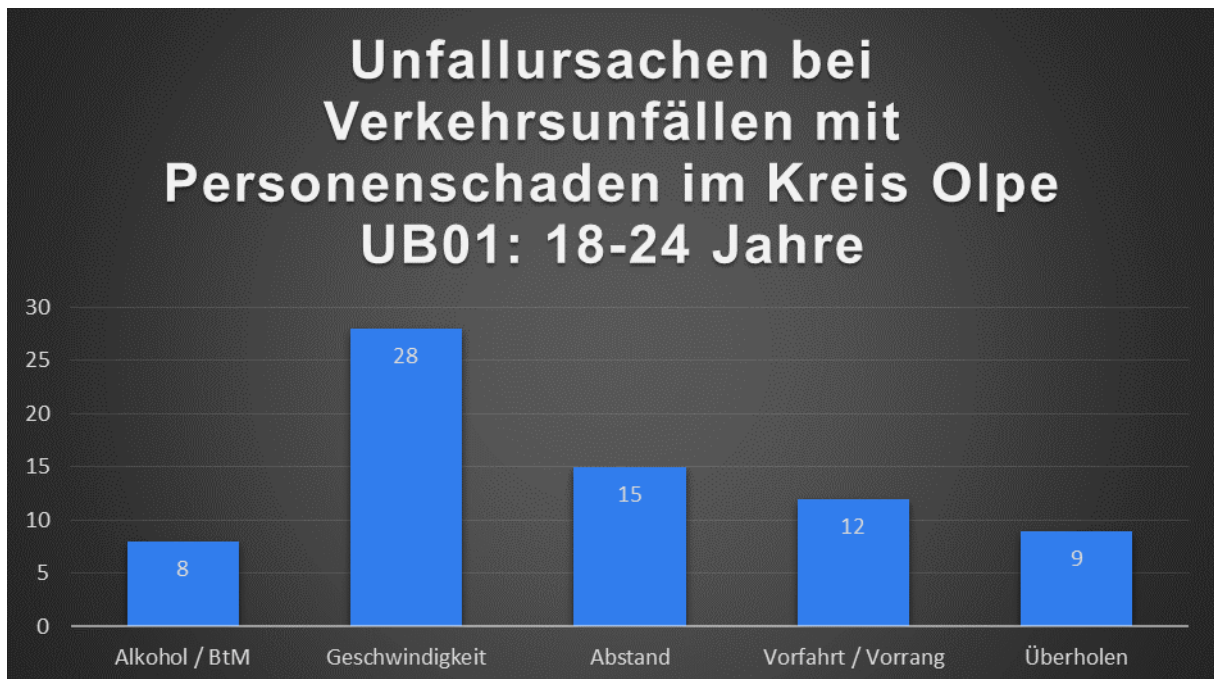




Verunglückte „Junge Erwachsene“ (10 Jahres Betrachtung):



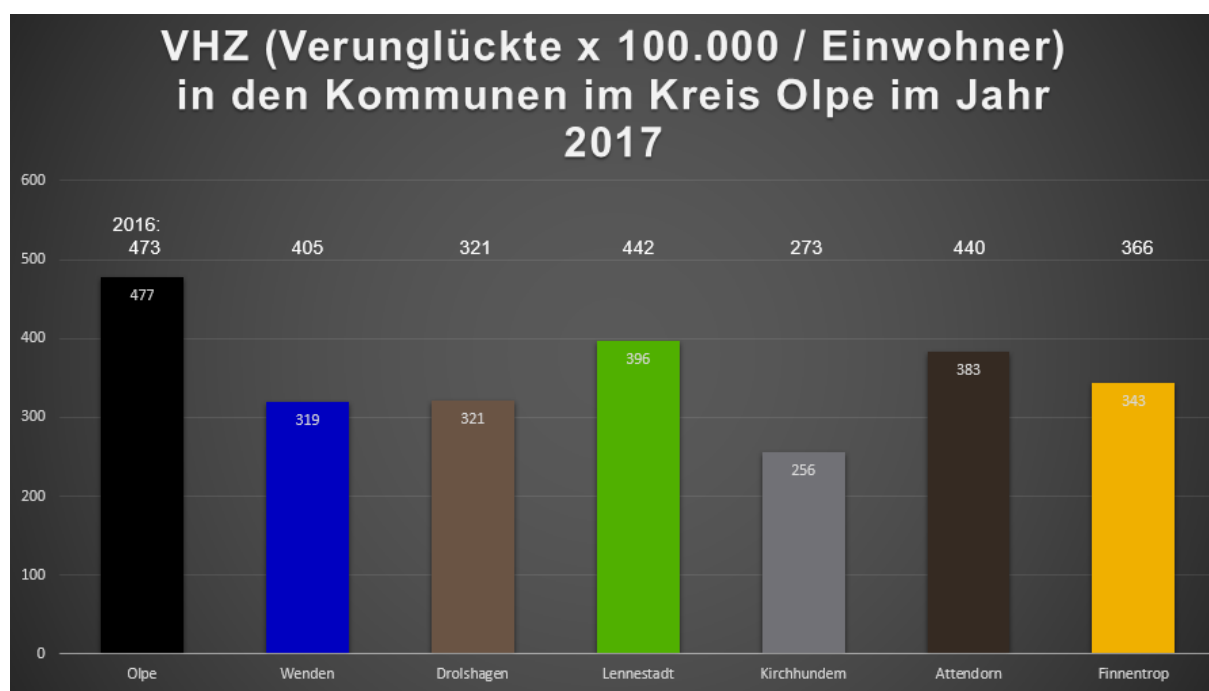
Unfallursachen bei Verkehrsunfällen verursacht durch „Junge Erwachsene“ (Jahr 2017):



Verkehrsunfälle mit Personenschaden (Kommunen):



Verunglücktenhäufigkeitszahlen der Kommunen (Verunglückte x 100000 / Einwohner):





Begleitendes Fahren:

Im Jahr 2017 wurden im Kreis Olpe zwei Verkehrsunfälle bekannt, die von einem 17-jährigen Fahranfänger verursacht wurden. Es handelte sich um Bagatellunfälle (Kategorie 5).

Im Jahr 2017 waren von 1491 ausgestellten Führerscheinen insgesamt 904 Führerscheine „Begleitendes Fahren“.

Polizeiliche Maßnahmen gegen Verkehrsunfälle:

Im Jahr 2017 wurden durch Beschäftigte der KPB Olpe insgesamt 35101 Maßnahmen getroffen.

Detailbetrachtung:

Maßnahmen im Bereich Geschwindigkeit: 26489

Maßnahmen im Bereich Alkohol / Drogen: 205

Maßnahmen im Bereich Mobiltelefon: 1319

Sonstige Maßnahmen: 7088